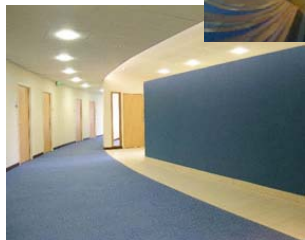


CLUB PRESCRIRE

L'espace dialogue et rencontre Architectes - Industriels

10 OCTOBRE 2006



## Les rencontres du Club Prescrire de l'Unsfa

Pour dialoguer avec des interlocuteurs spécialisés et réactifs, industriels du bâtiment et partager un moment de convivialité.

Pour répondre à vos besoins en matière de connaissance des produits, des contraintes, de la mise en œuvre et des coûts des solutions préconisées.

**Sylvère GOUGEON, Président de l'Unsfa du Val d'Oise**  
en association avec l'Unsfa Yvelines et l'Unsfa Hauts-de-Seine

et

**Marc SEIFERT, Architecte**

vous invitent

**Mardi 10 octobre 2006 à 18H00**

à la visite du

**Siège de l'ESSEC : "Le Nautille"**

Extension phase 2 - Surface Shon : 6 000 m<sup>2</sup>

Maître d'ouvrage : Groupe ESSEC

Architecte : Marc SEIFERT, Equerre architectes

Dès 1972, le concept du siège de l'Essec conçu par Yvan Seifert s'oppose à l'idée dominante de l'époque après les événements de mai 68, avec une architecture ouverte, où chaque département est conçu comme un "satellite" à R+1 autour d'un patio, pour croître et se développer dans l'avenir.

Le développement de l'établissement nécessite une création de surfaces supplémentaires. Trois phases d'extension dont le bâtiment "le Nautille" : "le puit de lumière" créé par Marc Seifert (architecte et fils d'Yvan Seifert).

Ce puit de 10 m de diamètre vient traverser les 5 niveaux pour inonder de lumière les espaces jusqu'au niveau d'accès où se situe le hall.

### Votre programme ...

- 18H00 Accueil dans l'entrée principale de l'ESSEC (cf. plan d'accès)
- 18H15 Visite accompagnée par M. Marc SEIFERT, architecte, M. Michel DONAZZAN, responsable d'opération
- 19H30 Clôture de la visite et débat avec les architectes  
Informations Unsfa Val d'Oise
- 20H30 Actualités et nouveautés produits avec les partenaires du Club Prescrire :

- Aldes
- Legrand
- Siplast
- Velux
- Xella Fermacell

Cocktail dînatoire autour des espaces d'exposition des partenaires, mise en avant des nouveautés, documentations, échantillons ...

Inscription et plan d'accès en page suivante.

**A retourner par fax au 01 40 26 04 05 avant le 6 octobre 2006**  
**Visite limitée à 50 personnes - Inscription préalable requise**

Nom, Prénom : .....

Société / Agence : .....

Adresse : .....

Code Postal : ..... Ville : .....

Téléphone : ..... Mail\* : .....

\*votre adresse mail nous permettra de vous adresser votre confirmation d'inscription

- Architecte       Economiste       Autre :
- Participera à la rencontre du 10/10/2006**       Ne participera pas à la rencontre du 10/10/2006

Sera accompagné de : .....

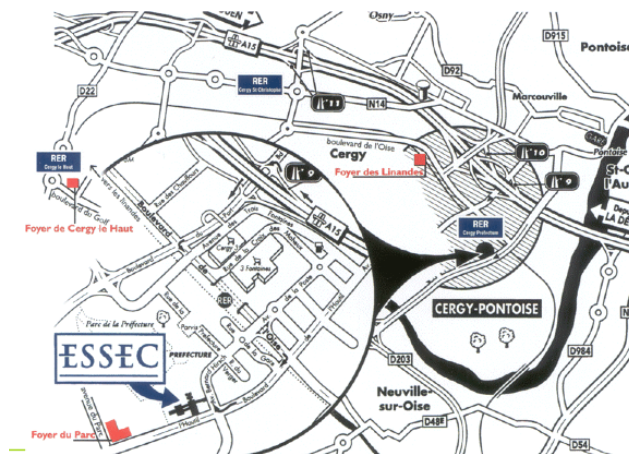
### Les partenaires industriels de la rencontre



- ALDES** Aspiration centralisée. Ventilation. Protection incendie. Diffusion et distribution d'air
- LEGRAND** Fabricant de produits et systèmes pour installations électriques, et réseau d'information
- SIPLAST** Étanchéité couverture. Insonorisation des sols
- VELUX** Conception, fabrication et distribution de fenêtres de toit et équipements associés
- XELLA FERMACELL** Fabricant de la plaque fermacell®, plaque de plâtre renforcé en composants naturels (fibres de cellulose)

### Point de rencontre

**Siège de l'ESSEC**  
 1 Avenue Bernard Hirsch  
 95021 CERGY PONTOISE



### Renseignements

Virginie COUSSENS, Chargée de communication Club Prescrire, 01 40 26 04 04 ou 06 23 18 50 85